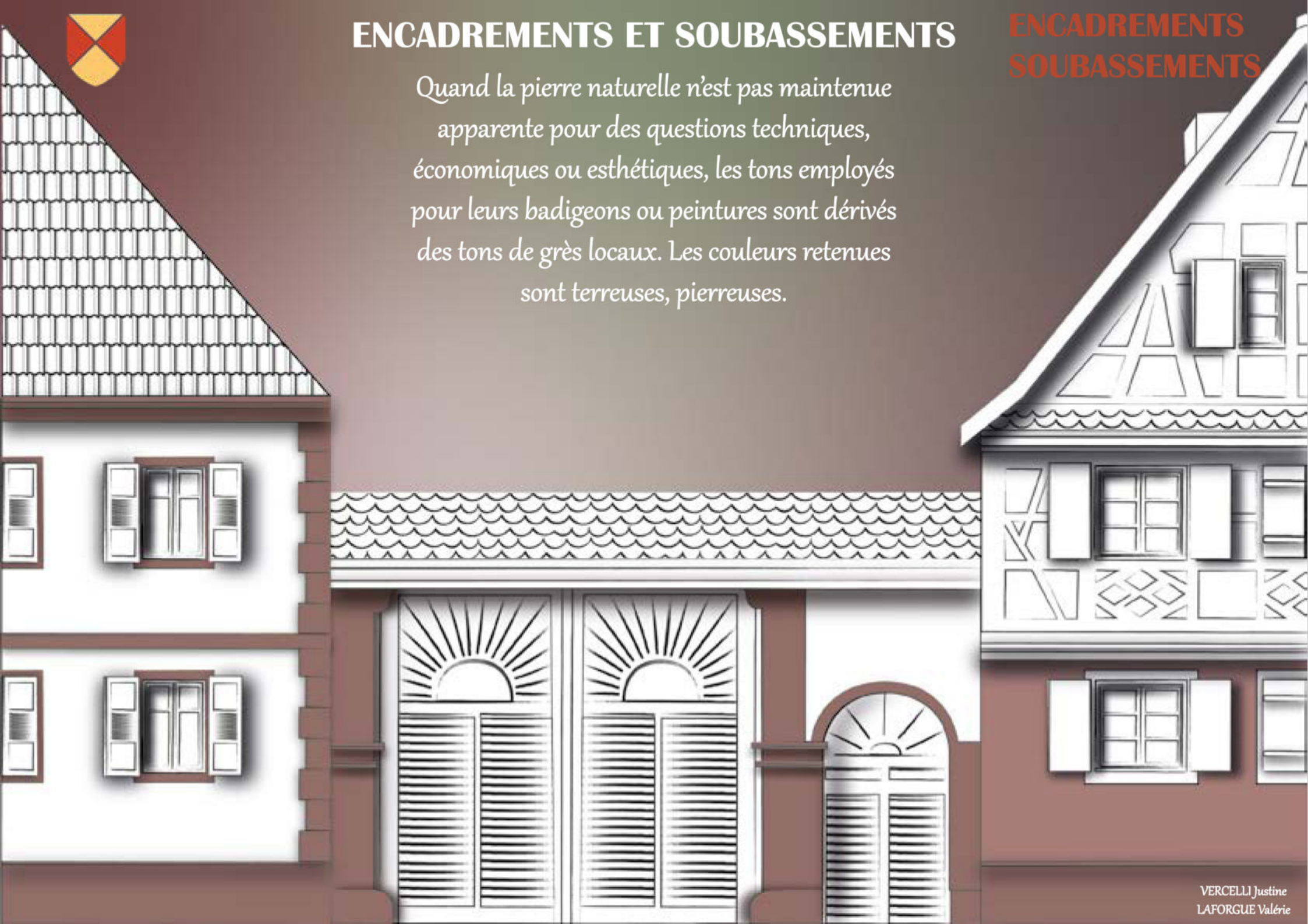




ENCADREMENTS ET SOUBASSEMENTS

ENCADREMENTS SOUBASSEMENTS

Quand la pierre naturelle n'est pas maintenue apparente pour des questions techniques, économiques ou esthétiques, les tons employés pour leurs badigeons ou peintures sont dérivés des tons de grès locaux. Les couleurs retenues sont terreuses, pierreuses.



Pour le socle des murs fortement exposés :

- Aux remontées d'humidité par capillarité qui proviennent du sol, il convient d'utiliser les procédés qui assainissent, tels que les enduits à la chaux naturelle (jamais à base de plastique ou de ciment) en soignant la jonction avec le sol afin d'éviter toute pénétration d'eau de pluie dans les murs et les caves.

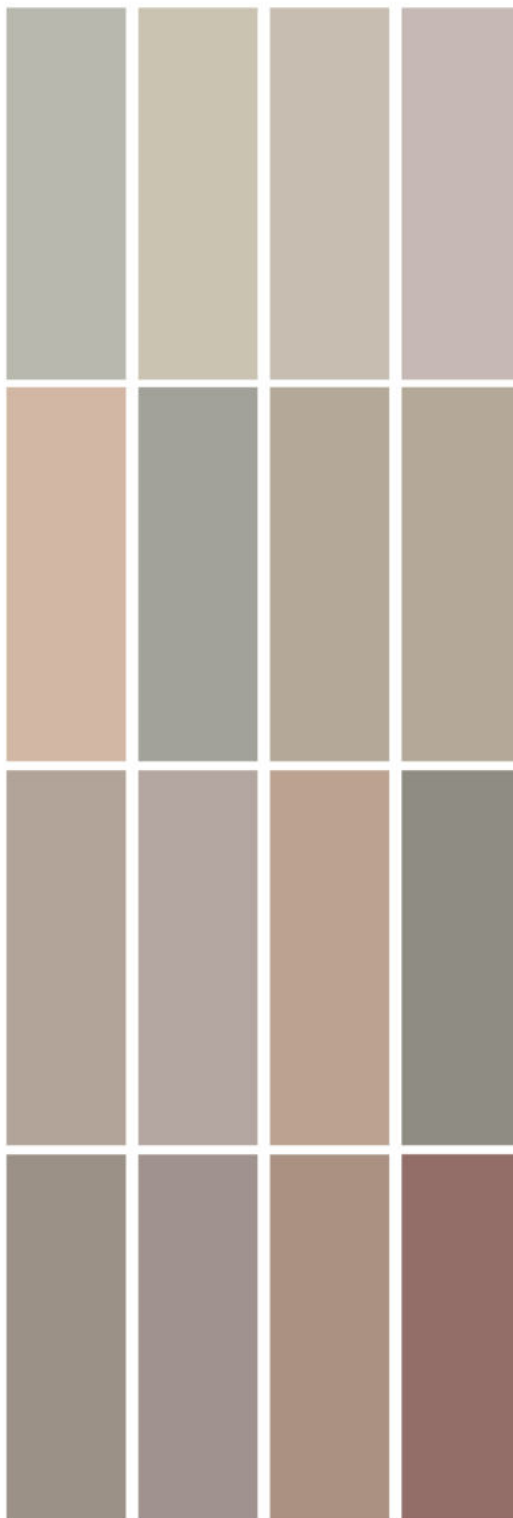
Si l'eau peut s'écouler en permanence comme dans les « Schlupfs », tout moyen opportun sera utilisé pour éviter les infiltrations: mortier à la chaux naturelle (étanchéifier tout assainissant), solin maçonné, hydrofuge ponctuel,...

Les soupiraux et portes de caves ne doivent pas être obstrués, et on n'y créera pas de dalle de béton afin de permettre l'assèchement saisonnier des fondations.

- Aux impacts et aux salissures, il est préférable de choisir des tons neutres sableux, pierreux susceptibles de mieux vieillir, de ne pas entrer en lutte avec la couleur de la façade qui doit rester la partie attractive du bâtiment.

Décliner le ton coloré de la façade en plus soutenu est une erreur, l'œil est attiré par la couleur la plus saturée, on met alors en évidence la partie la moins noble de l'édifice. S'il n'existe pas de décrochement de surface, ne cherchez pas à traduire artificiellement l'effet de soubassement par un changement de couleur.

- Appliquez simplement l'enduit jusqu'en pied de façade avec un hydrofuge.
- Évitez les revêtements texturés qui accrochent la poussière.
- Évitez les décors imitant les appareillages de pierre ou les joints colorés.



Une **corniche** est un couronnement continu en saillie d'une construction. Elle a pour usage d'évacuer l'eau sans endommager la façade, et permet aussi de souligner certaines lignes du bâtiment, comme la distinction des étages.

Les **encadrements** de fenêtre participent au rythme et au décor de la façade, ils ne sont généralement pas porteurs de couleur, ce qui est avant tout le rôle de l'enduit, du matériau de façade.

La pierre, tout comme le bois, éléments naturels, ils ont besoin de respirer : sous une pellicule de peinture, la pierre peut se désagréger.



Le **soubassement** correspond à une surface en surépaisseur qui protège le pied de façade et assoit le bâtiment.

Parfois, c'est tout le niveau du rez-de-chaussée qui sert de socle au bâtiment. Traditionnellement, il est en pierre de taille ou en moellons enduits.

Dans ce cas, il faut le traiter dans sa globalité ; choisir un ton neutre de pierre reste la solution la plus adaptée. On apportera de la couleur à l'étage.

